



## SI ERES...

- > Paciente
- > Comunicativo
- > Afectivo
- > Innovador
- > Entusiasta
- > Empático
- > Detallista
- > Solidario

...ESTA CARRERA ES PARA TI.

> Facultad de Humanidades y Ciencias Sociales <

# EDUCACIÓN INICIAL

### ¿POR QUÉ ESTUDIAR EN LA UCH?

- > Certificaciones progresivas de especialización para que trabajes antes de terminar tu carrera.
- > Convenios con empresas e instituciones para que realices tus prácticas preprofesionales.
- > Estructura curricular orientada a la investigación y elaboración de tu tesis.

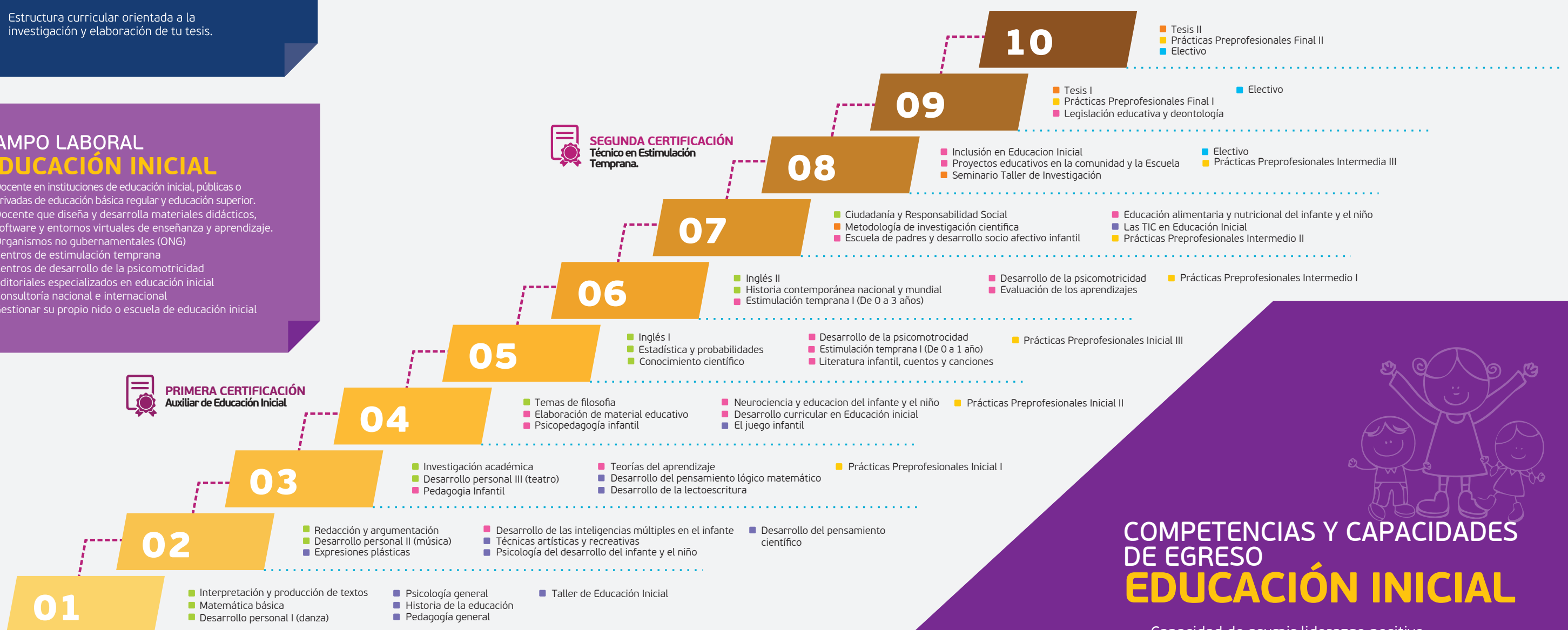
### CAMPO LABORAL EDUCACIÓN INICIAL

- > Docente en instituciones de educación inicial, públicas o privadas de educación básica regular y educación superior.
- > Docente que diseña y desarrolla materiales didácticos, software y entornos virtuales de enseñanza y aprendizaje.
- > Organismos no gubernamentales (ONG)
- > Centros de estimulación temprana
- > Centros de desarrollo de la psicomotricidad
- > Editoriales especializados en educación inicial
- > Consultoría nacional e internacional
- > Gestionar su propio nido o escuela de educación inicial

## PLAN DE ESTUDIOS

Grado Académico:  
> Bachiller en Educación Inicial

Título Profesional  
> Licenciado en Educación Inicial



Plan de estudios sujeto a actualización como parte del proceso de mejora continua.



## COMPETENCIAS Y CAPACIDADES DE EGRESO EDUCACIÓN INICIAL

- Capacidad de asumir liderazgo positivo
- Comunicación asertiva y trabajo en equipo
- Capacidad de gestión de recursos con innovación tecnológica
- Capacidad de motivación y superación
- Capacidad de organización y planificación
- Inteligencia emocional y capacidad para resolver problemas
- Proactividad y capacidad de trabajar bajo presión

